

ASSOCIACIÓ EDUCATIVA
NOU QUITXALLES

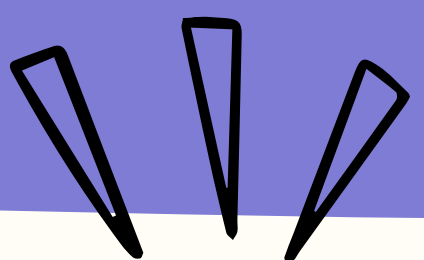
MEMORIA 2023



QUI SOM

L'Associació Educativa Nou Quixalles és fruit del treball de molts veïns i veïnes dels barris de Bellvitge i Gornal, situats a la ciutat de L'Hospitalet de Llobregat. L'associació neix heretant quatre dècades d'un esperit de servei per part de molts joves i professionals que des dels anys 70 van iniciar una marxa amb l'única finalitat de millorar les seves vides i les dels seus veïns.

La realitat social del territori, les característiques socioeconòmiques de la seva població i la contínua implicació dels veïns i veïnes per a intentar donar solucions, són generadors d'un model associatiu que combina accions socioeducatives amb accions de solidaritat i ajuda mútua.



MISSIÓ I VISIÓ

- Treballem per acompanyar a infants i joves que es troben en situació de vulnerabilitat, amb especial atenció als que han patit una pèrdua significativa a la seva vida. Entenent el concepte "pèrdua" en el sentit més ampli de la paraula: desnonaments, país d'origen, família, salut, ritme escolar, etc.
- La nostra visió és promoure programes educatius i socials que garanteixin espais de protecció i d'acompanyament a infants i joves. Volem fomentar la participació a través de beques i ajuts fruit de la co-responsabilitat de diferents administracions i organitzacions privades.



EL CENTRE SOCIOEDUCATIU



L'AULA DE MIGDIA



ELS TALLERS D'ESTUDI ASSISTIT I D'ACOMPANYAMENT ESCOLAR



ELS TALLERS 360



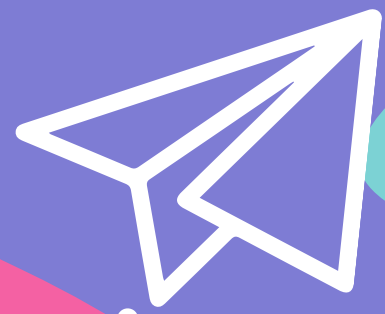
PROJECTE PASEE



L'ESPLAI

QUÈ FEM

Elles nostres projectes i serveis responen a les necessitats i inquietuds que mostren els infants, joves i famílies del entorn.



EL CENTRE SOCIOEDUCATIU

El casal infantil i el casal jove han estat espais de lleure educatiu que s'han dut a terme durant la setmana en horari extraescolar. Les activitats comencen al gener i finalitzen al maig tornant a començar al mes d'octubre fins que arriben les vacances de Nadal.

L'horari de les activitats és de 17 a 19 hores de dilluns a dijous.

Algunes de les activitats que fem són:

- Manualitats (tallers, experiments...)
- Ludoteca (jocs de taula, racons, jocs dirigits...)
- Espai de deures (acompanyem als infants en les seves escolars)
- Reforç escolar (atenció a necessitats específiques de comprensió d'algunes matèries)

Han participat un total de 44 infants i joves entre 4 i 15 anys d'edat

Aquest projecte compte amb el suport de:



L'AULA DE MIGDIA

L'Aula de Migdia és un espai a on els joves d'entre 12 i 17 anys poden dinar, bé portant-se carmanyola o sol·licitant un menú. A més es complementa amb activitats socio educatives orientades a millorar les competències vers la llengua catalana, les matemàtiques i les habilitats socials.

Aquesta activitat es duu a terme de dilluns a divendres en horari de 14 a 17 hores. Els infants poden accedir recomanats pels instituts de la zona, derivats pels serveis socials de la ciutat o per inscripció directa per part de les famílies.

Al llarg del 2023 han participat un total de 37 joves.

Aquest projecte compta amb el suport de:



COL·LABORACIÓ AMB L'INSTITUT ESCOLA GORNAL

Al llarg de l'any 2023 hem dut a terme diferents activitats i tallers adreçats als alumnes del Institut escola Gornal

Tallers d'estudi Assistit

És un espai d'atenció integral on s'ha treballat per a estimular les habilitats intel·lectuals i competències socials i proporcionar capacitats a infants i joves entre els 10 i 16 anys per tal que puguin adaptar-se i conviure en una societat canviant.

Durant aquest any han participat 28 infants

Tallers 360

Aquests tallers estan adreçats a infants d'entre 10 i 12 anys de l'institut escola Gornal i es duen a terme tots els dimecres de 15 a 16'15 hores. Durant el 2023 s'ha fet ludoteca, petanca i experiments.

Han participat d'aquest taller 38 infants

Tallers de Suport i Acompanyament en l'Estudi

Durant els mesos d'abril a juliol s'han treballat diferents competències acadèmiques a través del joc. Han estat tallers lúdics dirigits a infants entre els 11 i els 16 anys d'edat.

Han participat 29 infants

Els programes "Tallers d'estudi assistit" i "Tallers de suport i acompanyament en l'estudi" compten amb el suport de:

Finançat per





PROJECTE PASEE

Aquest és un Programa d'Acompanyament i Suport Escolar i Emocional (PASEE) adreçat a joves d'entre 12 i 17 anys i llurs famílies

L'objectiu principal del projecte ha estat enfortir les capacitats dels nois i noies participants mitjançant accions que els hi permetin millorar la seva autoestima i desenvolupar estratègies per a prendre decisions amb la màxima autonomia possible. Algunes de les activitats i accions dutes a terme han estat: tastet d'oficis, suport en l'estudi, orientació laboral, dinàmiques de suport emocional, acompanyament familiar, etc.

Han participat un total de 82 persones entre joves i familiars

Aquest projecte compte amb el suport de:



Fundación "la Caixa"



Diputació
Barcelona





L'ESPLAI

L'educació al temps de lleure és un espai de gran importància per a la socialització dels menors. És un espai on es consciencia sobre el medi ambient i la necessitat de tenir-ne cura; es fan sortides, casals, campaments i colònies on la natura és la protagonista.

Al 2023 es van fer 16 activitats a diferents dissabtes de l'any. Es va participar de festes de ciutat (trobades d'infants, festes de la primavera, sant Jordi, carnestoltes, entre d'altres). S'han fet tallers i activitats lúdiques al propi centre i s'han realitzat excursions a parcs naturals de l'entorn proper.

A l'estiu es va fer un casal adreçat a infants i joves d'entre 3 i 16 anys del 3 al 21 de juliol en horari de 9'30 a 16'30 hores. A més, vam anar de colònies a l'Alberg Marista de Planoles entre el 24 i el 30 de juliol.

Han participat un total de 122 infants i joves a casals i colònies i 36 infants a l'esplai de cap de setmana

ACTES I CAMPANYES

Entrega de regals al Nadal

Fundació La Caixa
Cedesca
Fira Gran Via
Gener'23



Recapte d'aliments

La Guardiola Solidària
Escola Xaloc
Juny'23



Espectacles, festes i concerts

Pon un Mago en tu vida
Casa de Huelva



Halloween

Octubre'23



Nit d'Estels Solidaris

Desembre'23



PERSONES IMPLICADES

PROFESSIONALS

Al llarg del 2023 van participar del projecte set professionals; dos educadores, un educador, dos monitores, una coordinadora de projectes i la directora del centre. Tots i totes les professionals van participar de manera transversal a diferents programes.

VOLUNTARIS I VOLUNTÀRIES

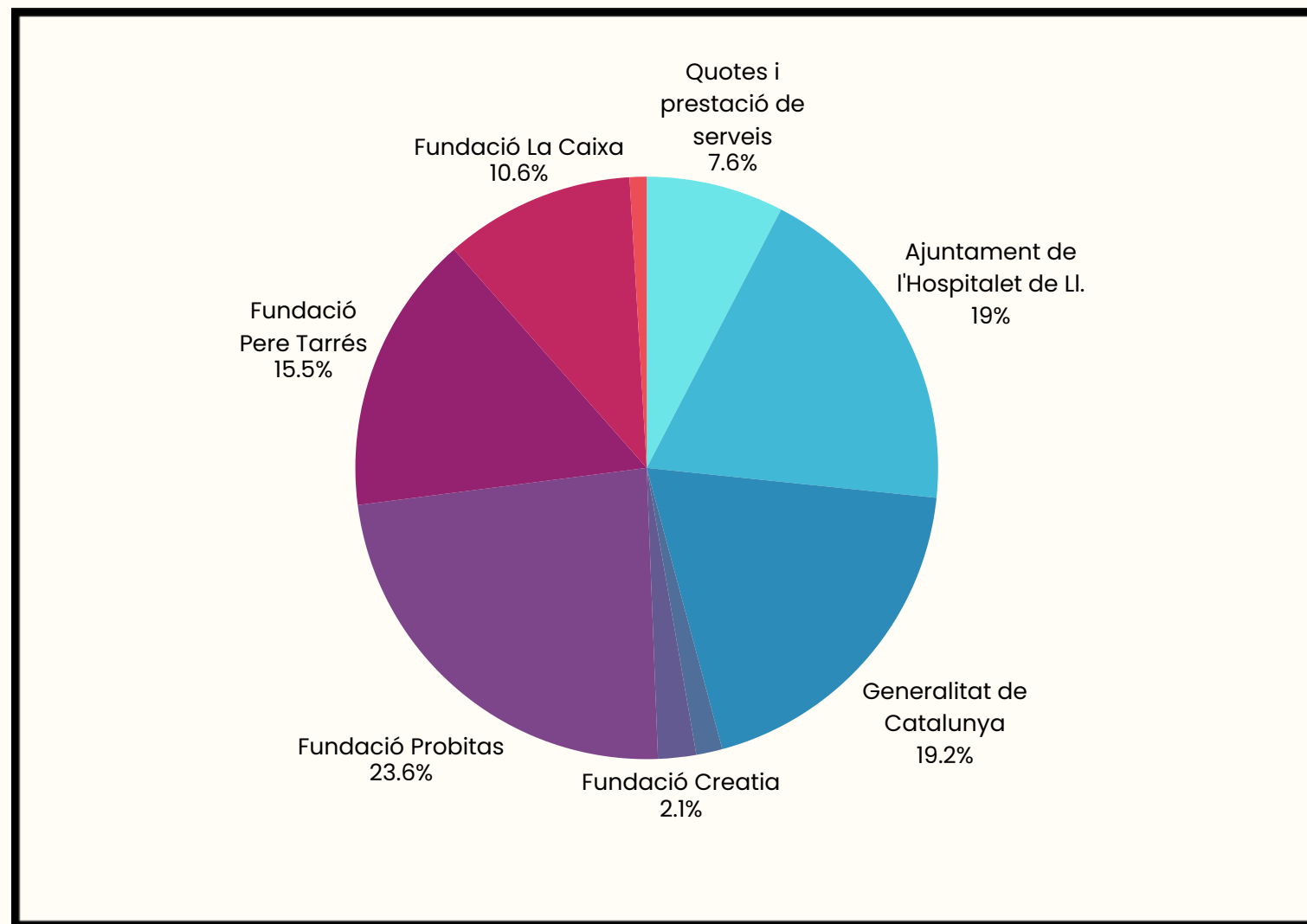
La participació de persones voluntàries als programes és imprescindible per aportar qualitat a les activitats i donar suport als diferents actes que es duen a terme al llarg de l'any. Aquest 2023 hem comptat amb 27 voluntaris i voluntàries que han fet possible moltes de les actuacions del centre.

PERSONES EN PRÀCTIQUES

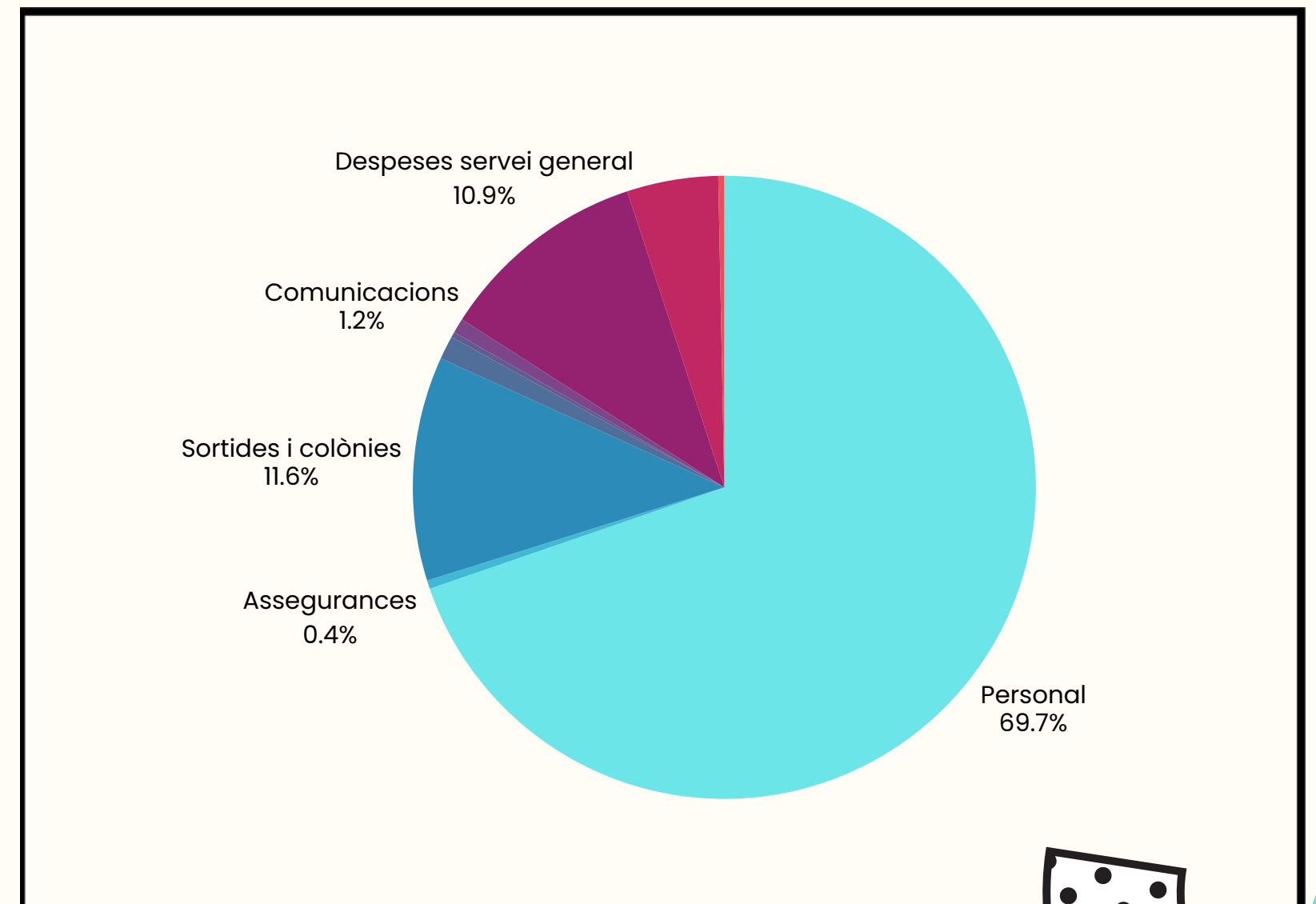
Compartir sabiesa i experiència també forma part del nostre tarannà com a entitat. Aquest any 2023 hem acollit tres persones del grau de psicologia, dos persones del grau de pedagogia, dos persones del cicle formatiu d'integració social i dos persones monitores de lleure. Tots ells i elles han pogut realitzar les seves pràctiques als diferents projectes del nostre centre.

ELS COMPTES

Ingressos
142.064,35 €



Despeses
136.215,67 €



TRANSPARÈNCIA

Entitats públiques		
Entitats	Programes	Aportació
Ajuntament de l'Hospitalet de Llobregat	Programes socials i educatius	27.000 €
Generalitat de Catalunya	Programes socials	27.255,90 €
Diputació de Barcelona	Programes socials	2.061,31 €

Entitats privades		
Entitats	Programes	Aportació
Fundació Creatia	Programa "Aula de Migdia"	3.000 €
Fundació Probitas	Programa "Aula de Migdia"	33.494,72 €
Fundació Pere Tarrés	Beques i conveni anual	22.068,83 €
Fundació La Caixa	Projecte PASEE	15.000 €

GRÀCIES A TOTS I A TOTES

Molts dels nostres projectes no serien possibles sense la col·laboració d'entitats, associacions, empreses i persones que, a títol personal, confien en nosaltres. Sou i sereu sempre part de la història d'aquesta entitat, gràcies!



Volem fer un agraïment especial al grup de "La guardiola solidària" per la seva implicació i col·laboració en tot allò que necessitem. I al Club Esportiu de Petanca del Gornal, per ensenyar als nostres infants i joves amb paciència infinita, gràcies Ramón!

www.nouquitxalles.org

i GRÀCIES!

